

Okenní fólie Interiér

Popis

Okenní fólie Interiér je materiál vhodný pro utěsnění interiérové strany připojovací spáry otvorových výplní. Fólie má zlepšenou odolnost vůči protržení a je omítatelná. Fólie je opatřena pro snadnou a rychlou aplikaci:

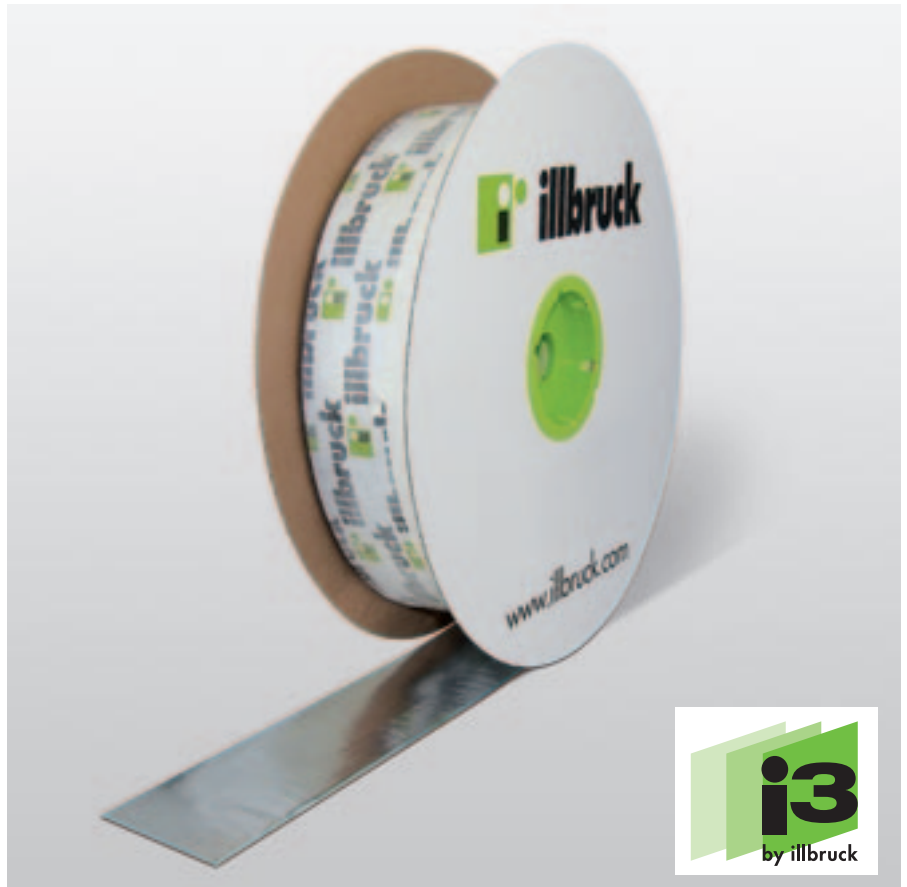
- Butylovým lepicím pruhem sloužícím pro aplikaci na stěnu. Je možná i verze bez butylu, kde jeho funkci nahrazuje lepidlo illbruck Nahtpaste dodávané zvlášť.
- Samolepicí vrstvou na straně lepené na rám otvorové výplně

Kvůli vysoké těsnosti plastohliníkové fólie a jednoduchému použití může být fólie použita:

- při tvorbě vzduchotěsné bariéry interiérové strany spáry
- při renovacích budov a deskových konstrukcí ukončených okenními a dveřními otvory
- jako těsnicí fólie elementů hliníkových fasád

„i3“ okenní těsnicí systém

První úplný těsnicí systém s 10-ti letou zárukou na funkci, ověřený institutem ift Rosenheim.



illbruck Okenní fólie Interiér

Materiál

Kombinovaná plastohliníková fólie s omítatelnou povrchovou úpravou. Fólie se dodává s lepicími pruhy v několika provedeních.

Barva

- přírodní hliník

Přednosti

- vysoká vzduchotěsnost
- jednoduchá montáž
- fólie je omítatelná

Provedení

Okenní fólie navinutá do role s vrstvou butylu (tloušťky cca. 1 x 20 mm) a samolepicím pruhem. Možná i verze bez butylové lepicího pruhu, viz. tabulky s popisky dále.

Technická data

	DIN	Klasifikace
Třída hořlavosti	4 102	B2, normálně zápalná (P-ND504-234)
Součinitel difúzního odporu	52 615	m = cca 4 000 000
Difúzně ekvivalentní tloušťka vzduch. vrstvy	4108 T3	sd > 140 m
Lepivost butylu a samolepicí vrstvy		12 N/25 mm
Snášitelnost s běžnými staveb. materiály	52 452	stanovená
Teplotní odolnost		-40 °C až +100 °C
Aplikační teplota		+5 °C až +45 °C
Doba skladování		1 rok

Rozměry

délka x šířka (mm)	rolí v kartonu	metrů v kartonu
70	5	500
100	3	300

Další rozměry na požádání.

W = lepidla oboustranně, jeden lepicí pruh je z lícové a druhý z rubové strany

E = lepidla jednostranně, lepicí pruhy jsou na rubové straně

* = upevnění fólie = samolepicí pruh + butylový pruh

1 = upevnění fólie = samolepicí pruhy + illbruck nahtpaste pro upevnění na zed'

Pokyny k aplikaci

Příprava podkladu

Podkladní plochy musí být suché, odmaštěné, bez prachu a volných částic, které by negativně ovlivňovaly přilnavost. Velmi savé povrchy např. beton, plynobeton, omítku je doporučeno nejprve impregnovat illbruck Butyl & Bitumen Primerem.

Zpracování

- Uřízněte fólii na potřebnou délku. Přidejte cca. 5 cm navíc pro vytvoření napojení v rozích.
- Odstraňte ochranný papír butylové vrstvy a umístěte jej na vnitřní ostění (špaletu), tak aby byla fólie přilepena k podkladu za vnitřní svislou rovinou rámu otvorové výplně (obr. 1). U verze fólie bez butylového pruhu použijte pro uchycení fólie na zeď illbruck Nahtpaste.
- Aplikujte do spáry tepelně izolační materiál: illbruck 1-komponentní pěny (obr. 2).
- Odstraňte ochranou fólii ze samolepící vrstvy na protější straně fólie a přilepte ji na rám otvorové výplně, aby minimální lepená šíře spoje byla 10 mm (obr. 3).
- Špaletu poté dokončete omítnutím, popřípadě krycí lištou (obr. 4).
- Pokud se fólie v rozích překrývají, použijte pro vytvoření těsného spoje pásku illbruck Nahtpaste či Butyl, kterou aplikujte mezi fólie a ty poté slepte.
- Fólie lze též aplikovat způsobem uvedeným pro Okenní flexfólie Interiér viz. technický list.

Zlepšení přilnavosti

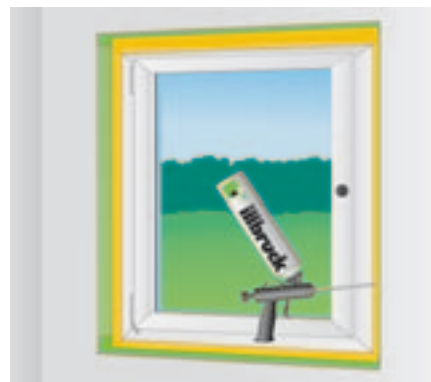
Po použití primeru (Butyl & Bitumen Primer) při běžné teplotě je nutno nechat zavazdnout podklad 10 až 40 minut. Vydatnost primeru je cca. 60 až 80 m při šíři podkladu 4 cm, záleží však na savosti a pórovitosti podkladu.

illbruck sortiment

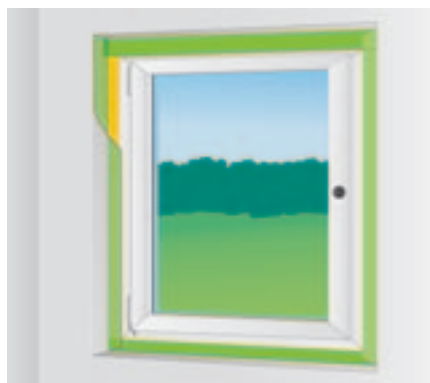
illbruck těsnící pásky
illbruck PU pěny
illbruck těsnící hmoty
illbruck butylové těsnící pásky
illbruck fólie
illbruck speciální produkty
illbruck příslušenství



Obr. 1



Obr. 2



Obr. 3



Obr. 4

Servis

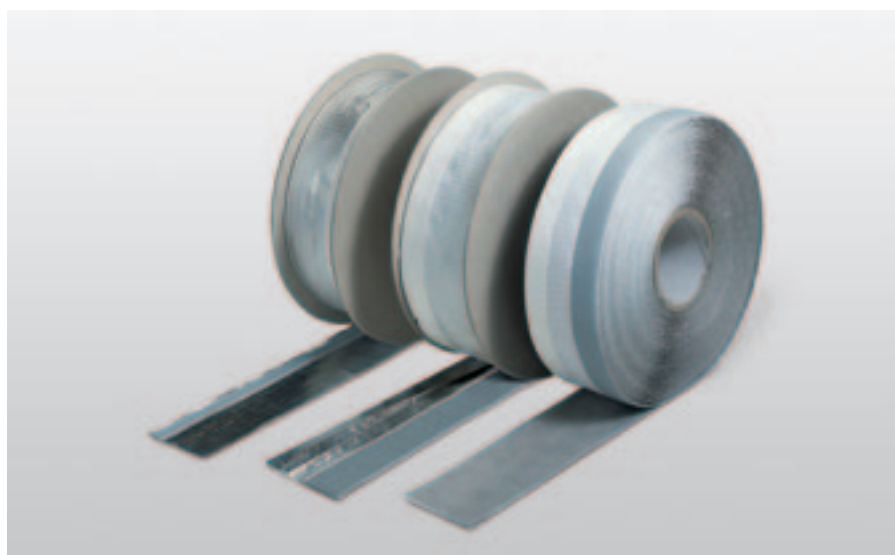
V případě potřeby dalších informací nás kontaktujte.

Doporučení

Vzhledem k měnícím se podmínkám vnitřního prostředí budov je doporučeno dodatečné upevnění fólie, pokud se jedná o aplikaci nad hlavou tzn. stropní konstrukce či nadpraží. Kombinace butylového pruhu s jinými těsnicími materiály může vést k specifickým interakcím. Kompatibilita by měla být předem vyzkoušena.

Dodatečné informace

Výše uvedené informace jsou poskytnuty podle našich nejlepších znalostí. Po celou dobu si vyhrazujeme právo na změnu receptury našeho produktu. Kupující by si měl vyžádat nejaktuálnější informace k výše zmíněnému produktu. Aplikace, jakož i podmínky během aplikace, nemáme pod kontrolou, a proto odpovědnost za ně nesete vy. Nepřebíráme odpovědnost plynoucí z tohoto technického listu. Dodávky se řídí výlučně našimi všeobecnými dodacími a platebními podmínkami.



illbruck sortiment fólií